

SUDAH PASANG PLTS ATAP ATAU SEDANG PROSES UNTUK PASANG?

YUK, IKUTAN INSENTIF PLTS ATAP!

HIBAH SUSTAINABLE ENERGY FUND (SEF)

Hibah Sustainable Energy Fund (SEF) merupakan salah satu program di bawah kegiatan **Proyek MTRE3** yang merupakan kerjasama antara Direktorat Jendral Energi Baru Terbarukan dan Konservasi Energi (**DJEBTKE**) Kementerian **ESDM** dengan United Nations Development Programme (**UNDP**). Hibah ini berasal dari Global Environment Facility (**GEF**) yang akan disalurkan melalui kerjasama dengan Badan Pengelola Dana Lingkungan Hidup (**BPDH**).

PERSYARATAN

- 1 Pemohon yang dapat mengajukan insentif adalah pengguna PLTS Atap yang merupakan:**
 - (a) Pelanggan PLN yang telah mendapat persetujuan PLN dan beroperasi (melakukan pemasangan kWh ekspor-impor) setelah tanggal **10 Februari 2022**, atau
 - (b) Pelanggan PLN yang telah mengajukan permohonan kepada PLN, namun belum beroperasi (melakukan pemasangan kWh ekspor-impor) sampai waktu pengajuan insentif
- 2 Setiap NIK/NIB dapat mengajukan lebih dari 1 (satu) permohonan insentif PLTS Atap sepanjang memiliki ID pelanggan yang berbeda**
- 3 Insentif tidak berlaku pada PLTS Atap yang dibiayai dari sumber dana pemerintah (APBN/APBD) kecuali pembiayaan yang berasal dari PNPB (Penerimaan Negara Bukan Pajak) BLU/BLUD; serta bukan berasal dari bantuan/hibah donor kecuali dana pemberian berupa donasi fundraising/dana wakaf/dana CSR**

DOKUMEN PERSYARATAN PERMOHONAN INTENSIF PLTS ATAP

Pelanggan PLN yang telah mendapat persetujuan PLN dan beroperasi

1. Dokumen KTP/NIB
2. Copy halaman depan buku tabungan yang memuat nomor rekening dan nama pemilik secara jelas.
3. Foto PLTS Atap terpasang dengan informasi GPS.
4. Dokumen bukti persetujuan PLN berupa :
 - Surat tanggapan permohonan dari PLN
 - Surat jawaban persetujuan PLN terhadap perubahan tarif dan biaya kWh export - import
 - Dokumen PJBL yang tertera mengenai PLTS Atap
 - Dokumentasi kWh exim terpasang sesuai IDPEL PLN dan bukti riwayat ekspor - impor pada PLN Mobile.
5. Bukti sumber pembiayaan pemasangan PLTS Atap berupa:
 - Bukti pembayaran PLTS Atap kepada EPC;
 - Bukti pembelian komponen untuk instalasi secara mandiri; atau
 - Surat pernyataan atau bukti pemberian hibah untuk skema CSR.

Pelanggan PLN yang telah mengajukan permohonan kepada PLN, namun **Belum beroperasi**

1. Dokumen KTP/NIB
2. Copy halaman depan buku tabungan yang memuat nomor rekening dan nama pemilik secara jelas
3. Foto PLTS Atap terpasang dengan informasi GPS
4. Surat permohonan kepada PLN dilengkapi dengan bukti pengiriman permohonan kepada PLN atau tanda terima permohonan dari PLN
5. Kontrak atau bukti perjanjian lainnya dengan EPC berizin berusaha
6. Bukti pembayaran PLTS Atap kepada EPC
7. Sertifikat Laik Operasi

TUJUAN INSENTIF PLTS ATAP

Mendorong pemanfaatan PLTS Atap secara lebih luas

Cek website ISURYA (isurya.mtre3.id)

ISURYA merupakan website sarana layanan online bagi yang ingin mengajukan permohonan insentif berupa cashback bagi pemasang PLTS atap.

Tertarik? Yuk Ikutan!

Voucher Cashback terbatas hanya tahun ini saja!





MANFAAT PLTS ATAP



Mendapatkan listrik dari sumber Energi Baru Terbarukan



Berkontribusi menurunkan emisi Gas Rumah Kaca

KATEGORI SOSIAL

S2

- **DAYA LISTRIK TERPASANG**
3500VA - 200 KVA
- **KAPASITAS DAN VOUCHER**
 - $3 \leq \text{kWp} < 6 = \text{Rp } 23.100.000$
 - $6 \leq \text{kWp} < 9 = \text{Rp } 46.200.000$
 - $\text{kWp} \geq 9 = \text{Rp } 69.300.000$ (maks)
- **KUOTA VOUCHER**
282 UNIT

S3

- **DAYA LISTRIK TERPASANG**
> 200KVA
- **KAPASITAS DAN VOUCHER**
 - $10 \leq \text{kWp} < 20 = \text{Rp } 77.000.000$
 - $20 \leq \text{kWp} < 30 = \text{Rp } 154.000.000$
 - $\text{kWp} \geq 30 = \text{Rp } 231.000.000$ (maks)
- **KUOTA VOUCHER**
35 UNIT



KATEGORI BISNIS

B1

- **DAYA LISTRIK TERPASANG**
1300VA - 5500VA
- **KAPASITAS DAN VOUCHER**
 - $1 \leq \text{kWp} < 2 = \text{Rp } 5.400.000$
 - $\text{kWp} \geq 2 = \text{Rp } 10.800.000$ (maks)
- **KUOTA VOUCHER**
535 UNIT

B2

- **DAYA LISTRIK TERPASANG**
6600VA - 200KVA
- **KAPASITAS DAN VOUCHER**
 - $5 \leq \text{kWp} < 10 = \text{Rp } 6.750.000$
 - $10 \leq \text{kWp} < 15 = \text{Rp } 13.500.000$
 - $15 \leq \text{kWp} < 20 = \text{Rp } 20.250.000$
 - $\text{kWp} \geq 20 = \text{Rp } 27.000.000$ (maks)
- **KUOTA VOUCHER**
676 UNIT



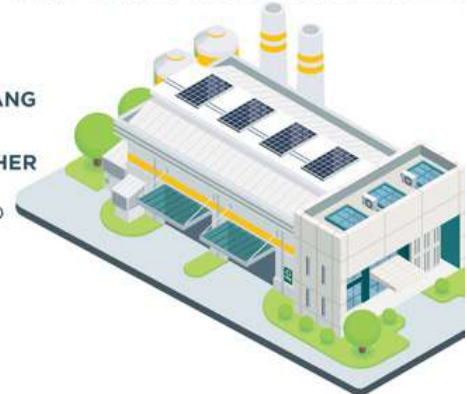
KATEGORI INDUSTRI

I1 - I2

- **DAYA LISTRIK TERPASANG**
2200VA - 200KVA
- **KAPASITAS DAN VOUCHER**
 - $10 \leq \text{kWp} < 20 = \text{Rp } 45.500.000$
 - $\text{kWp} \geq 20 = \text{Rp } 91.000.000$ (maks)
- **KUOTA VOUCHER**
33 UNIT

I3

- **DAYA LISTRIK TERPASANG**
> 200 KVA
- **KAPASITAS DAN VOUCHER**
 - $50 \leq \text{kWp} < 100 = \text{Rp } 45.500.000$
 - $\text{kWp} \geq 100 = \text{Rp } 91.000.000$ (maks)
- **KUOTA VOUCHER**
19 UNIT



KATEGORI RUMAH TANGGA

R1 - R3

- **DAYA LISTRIK TERPASANG**
1300VA - >5500VA
- **KAPASITAS DAN VOUCHER**
 - $1 \leq \text{kWp} < 2 = \text{Rp } 1.450.000$
 - $\text{kWp} \geq 2 = \text{Rp } 2.900.000$ (maks)
- **KUOTA VOUCHER**
3171 UNIT



Permohonan insentif cashback, ketersediaan voucher, dan informasi lebih lanjut kunjungi **website ISURYA**

isurya.mtre3.id



KETERANGAN:

*KWP adalah hitungan maksimum daya yang bisa dihasilkan panel surya saat terkena peak paparan matahari

*Daya listrik terpasang (Volt Ampere (VA)) adalah besarnya kontrak daya listrik antara pelanggan dengan PLN