



KEMENTERIAN ENERGI DAN SUMBER DAYA MINERAL
REPUBLIK INDONESIA

**BERBEDA BEDA
GAK SEMUA NAMANYA**

SUTET



Klasifikasi Saluran Listrik Udara

SUTR

Saluran Udara Tegangan Rendah

100 V - 1 kV

Digunakan untuk Distribusi Listrik antar pemukiman

SUTM

Saluran Udara Tegangan Menengah

1 kV - 35 kV

Digunakan untuk Distribusi Listrik antar kawasan

SUTT

Saluran Udara Tegangan Tinggi

35 kV - 230 kV

Digunakan untuk Transmisi antar Wilayah

SUTET

Saluran Udara Tegangan Ekstra Tinggi

> 230 kV

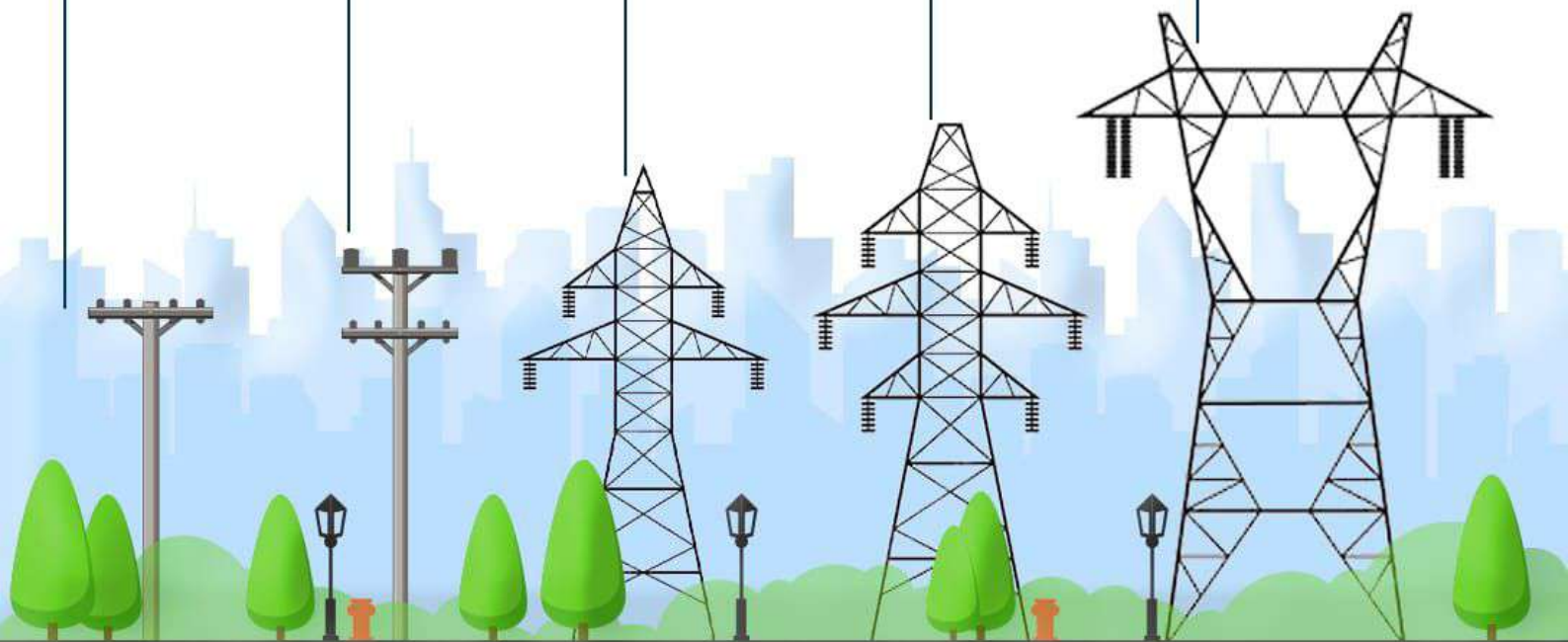
Digunakan untuk Transmisi jarak jauh

SUTTAS

Saluran Udara Tegangan Tinggi Arus Searah

250 kV & 500 kV

Digunakan untuk Transmisi tinggi arus searah





Saluran Udara Tegangan Ekstra Tinggi (SUTET)

- ◆ SUTET adalah sebuah struktur yang digunakan dalam transmisi dan distribusi tenaga listrik.
- ◆ SUTET digunakan untuk transmisi listrik dengan jarak ratusan hingga ribuan kilometer



SUTET termasuk kedalam Saluran Listrik Udara. Terdapat Saluran Listrik Udara selain SUTET yang ada di sekitar kita!

Yuk Kepoin! ▶▶